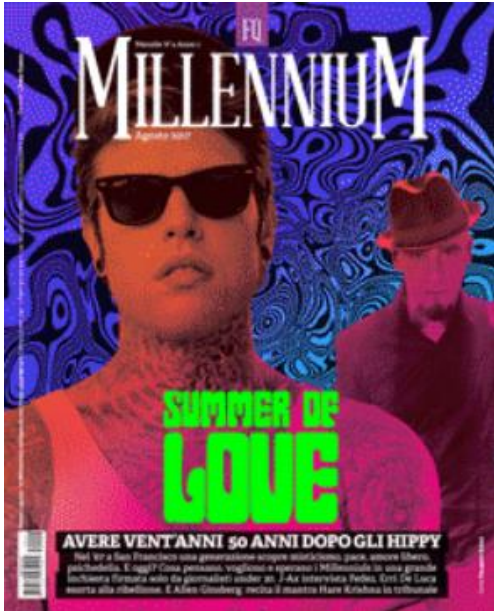




# FQ MILLENNIUM

## Formati pubblicitari



Un nuovo magazine realizzato alla vecchia maniera da giornalisti investigativi: una vera e propria squadra «spotlight» di cronisti, autori di decine di scoop, specializzati in inchieste e in analisi della società e dei consumi. Diretto da Peter Gomez creato insieme alle redazioni on e off line de Il fatto Quotidiano: Marco Lillo, Mario Portanova, Antonio Massari, Davide Vecchi, Gianni Barbacetto, Thomas Mackinson, Enrico Fierro, Ettore Boffano, sono solo alcuni.

Mensile

Direttore Editoriale  
Peter Gomez

Data di uscita:  
Primo sabato del mese\*

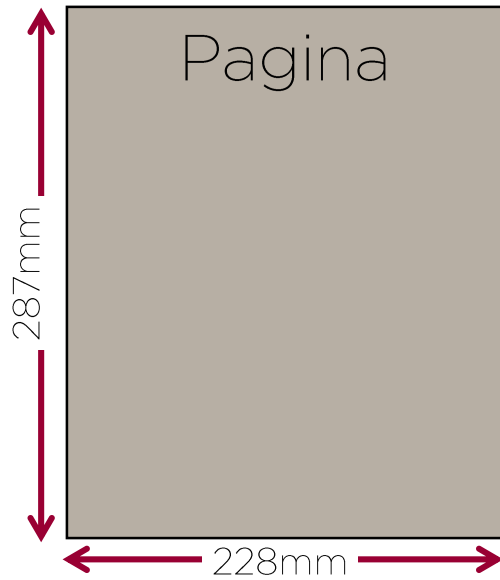
Termini di consegna materiali:  
20 giorni prima della data di uscita

**Tiratura**

**100.000 copie**

Fonte: dichiarazione editore

\*Abbinata con il quotidiano nel giorno di uscita a 3,50+1,50 Euro, in vendita autonoma il resto del mese a 4,50 Euro



Confezione: brossura  
Foliazione: 132 pagine  
Formato: 228mm x 287mm  
Copertina carta: 250 gr  
Pagine interne: 80 gr



Posizioni di rigore:  
Pagina prima meta'  
Pagina seconda meta' 1° doppia pagina  
Doppia pagina primo quarto

Formati speciali  
Contro sommario  
Contro editoriale  
Contro Il grande classico  
Contro Inchiesta  
Contro Reportage  
2° di copertina  
2° di cop.+1° romana  
3° di copertina  
4° di copertina

MATERIALE RICHIESTO: Dato digitale.

Specifiche per la creazione del PDF: ISO PDF/X-1a:2001 (\*) in alta risoluzione, compatibile con Adobe Acrobat 4.0 (PDF versione 1.3) con massimo 4 separazioni CMYK e su un unico livello, con le seguenti caratteristiche:

Immagini: La risoluzione delle immagini deve essere di almeno 300 dpi per colore e scala di grigio e 1200 dpi per “line-art” e bitmap. Le immagini in bianco nero devono essere in scala di grigio.

Caratteri: Tutti i caratteri devono essere inclusi, di formato PostScript Type 1.

Colori: Non devono essere usati colori Pantone, RGB o colori “speciali” di qualsiasi tipo per fondi, linee, box, testi, eccetera. Profilo colore: FOGRA 39

Le informazioni sul trapping, sulle forature e sulla sovrastampa, devono essere correttamente generate in fase di costruzione del layout.

Dimensioni: PDF con il Trim Box in misura con il formato selezionato all’atto dell’invio - no crocini. Solo le pubblicità a pagina intera devono avere su ogni lato un’abbondanza da 3 a 5mm